

# 郑州市人民政府通告

郑政通〔2021〕11号

---

## 郑州市人民政府

### 关于2020年郑州市城市建成区规模的通告

经市人民政府研究同意，现将2020年郑州市城市建成区规模通告如下：

2020年郑州市中心城区城市建成区面积为709.69平方公里，市域城市建成区面积为1284.89平方公里。

其中：中原区59.67平方公里，二七区68.45平方公里，金水区85.07平方公里，管城回族区73.45平方公里，惠济区66.36平方公里，郑州航空港区100.34平方公里，郑东新区113.29平方公里，郑州经开区78.38平方公里，郑州高新区64.68平方公里；巩义市94.27平方公里，登封市80.31平方公

里，新密市 89.27 平方公里，荥阳市 79.45 平方公里，上街区 33.28 平方公里，新郑市 124.97 平方公里，中牟县 73.65 平方公里。

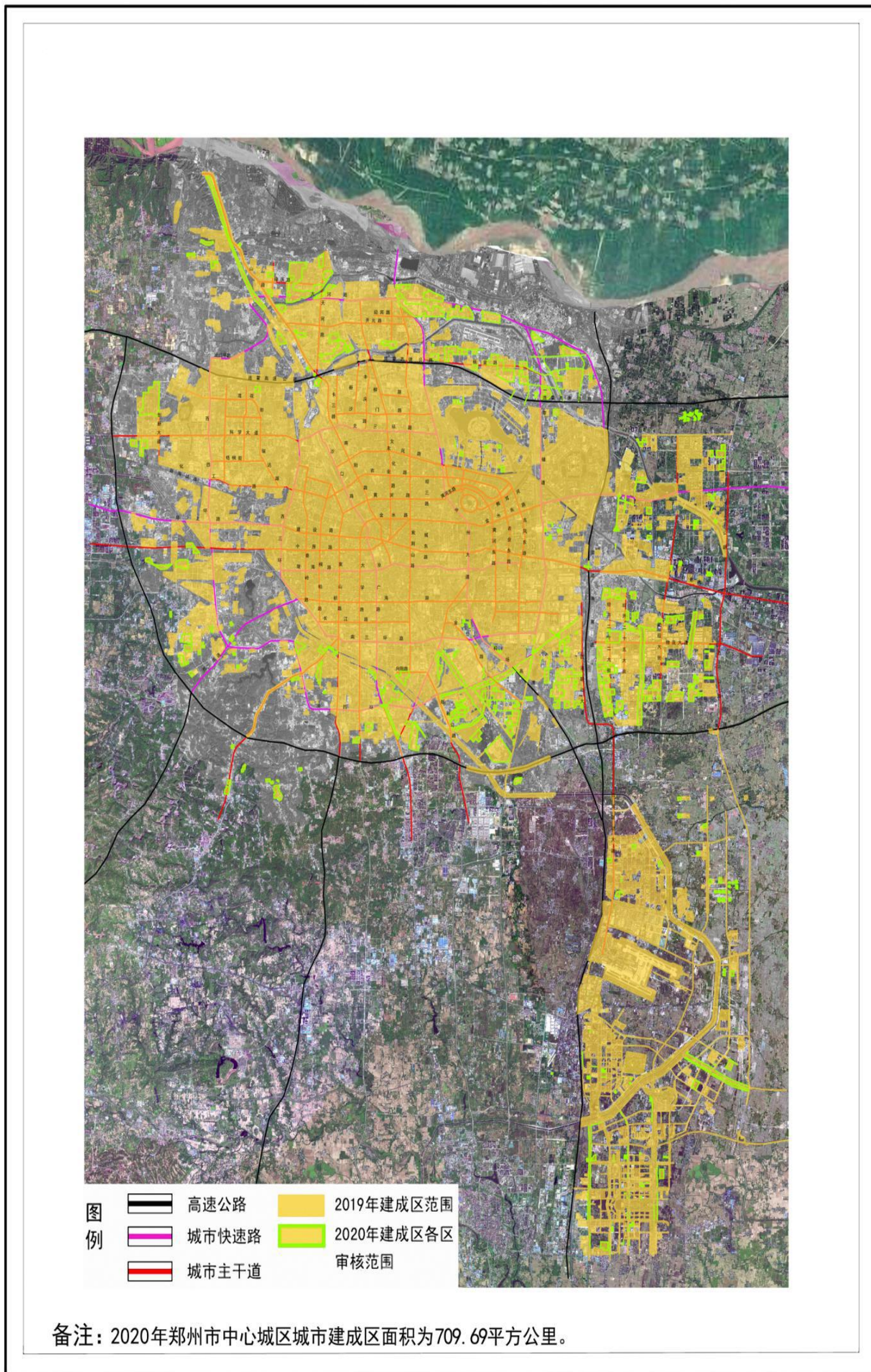
特此通告。

附件：1. 2020 年郑州市中心城区城市建成区示意图

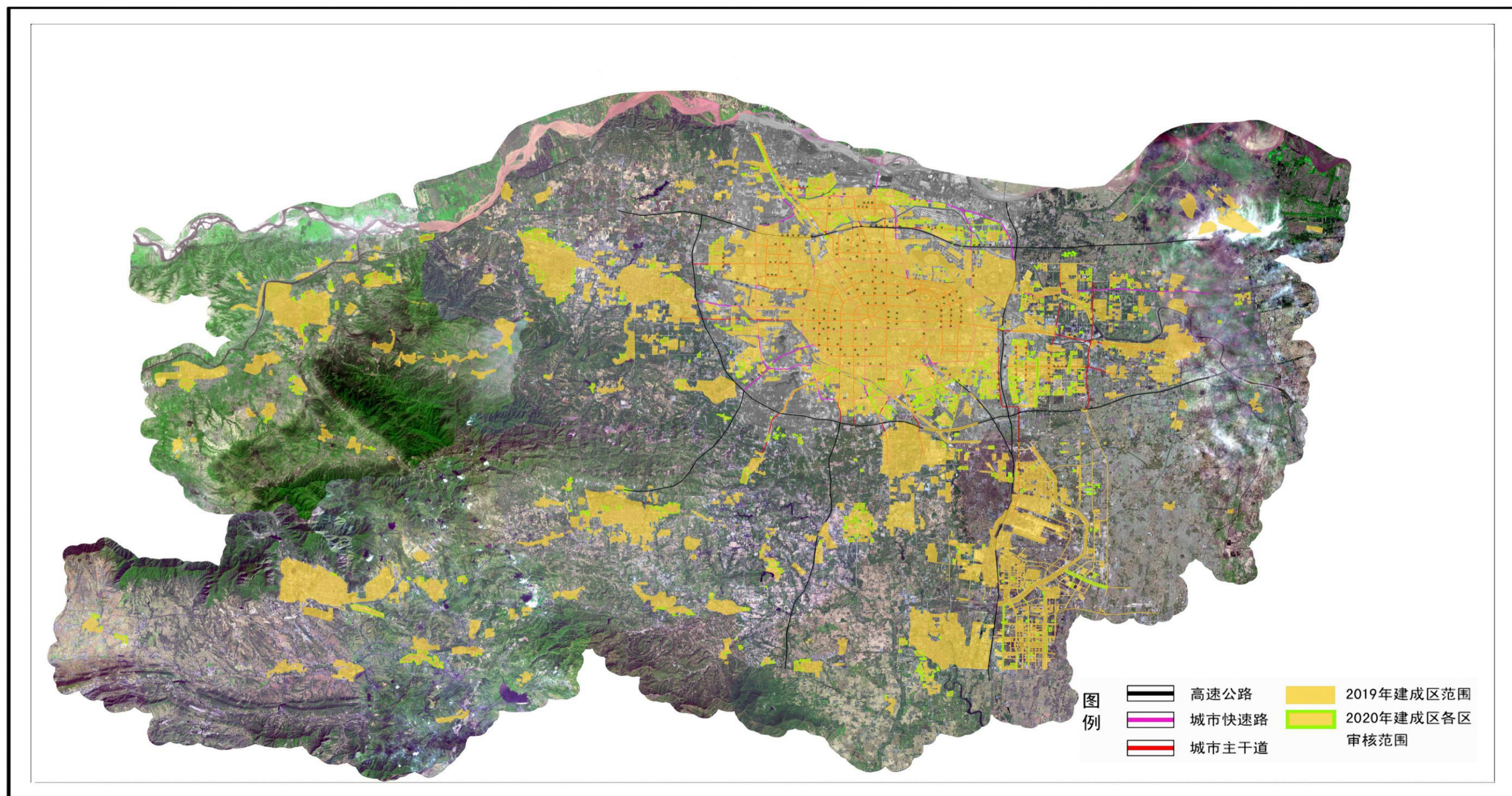
2. 2020 年郑州市市域城市建成区示意图

2021 年 8 月 2 日

## 2020 年郑州市中心城区城市建成区示意图



## 2020 年郑州市市域城市建成区示意图



---

郑州市人民政府办公厅

2021年8月3日印发

---

